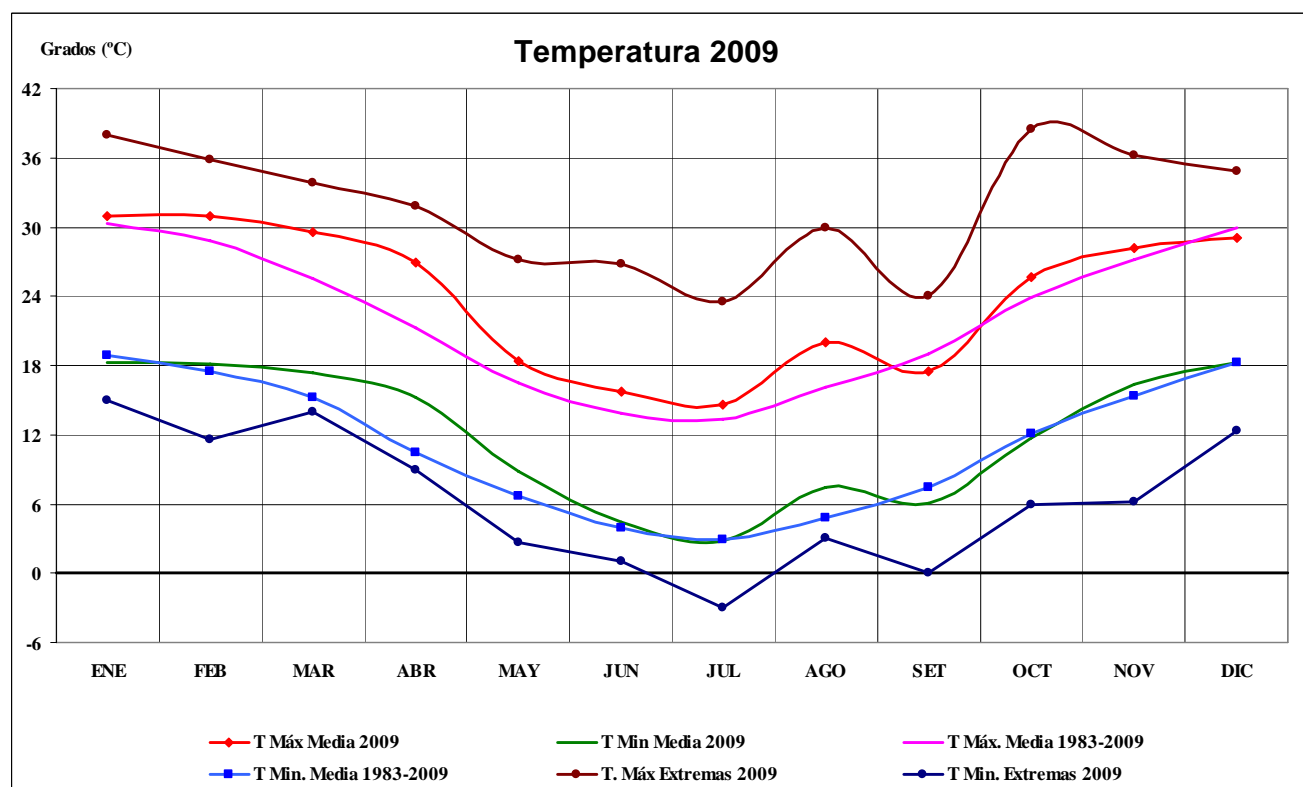


Estación CRICYT

Resumen Anual 2009

TEMPERATURA			
MAXIMA ABSOLUTA		MINIMA ABSOLUTA	
38.5° C	29 de octubre	-3.0° C	23 de julio

MEDIA	NORMAL 1983/2008	DESVIO
17.8° C	16.6° C	+1.2° C
MAXIMA MEDIA	NORMAL 1983/2008	DESVIO
24.0° C	22.1° C	+1.9° C
MINIMA MEDIA	NORMAL 1983/2008	DESVIO
12.1° C	11.1° C	+1.0° C



TEMPERATURA MENOR O IGUAL A 0°C

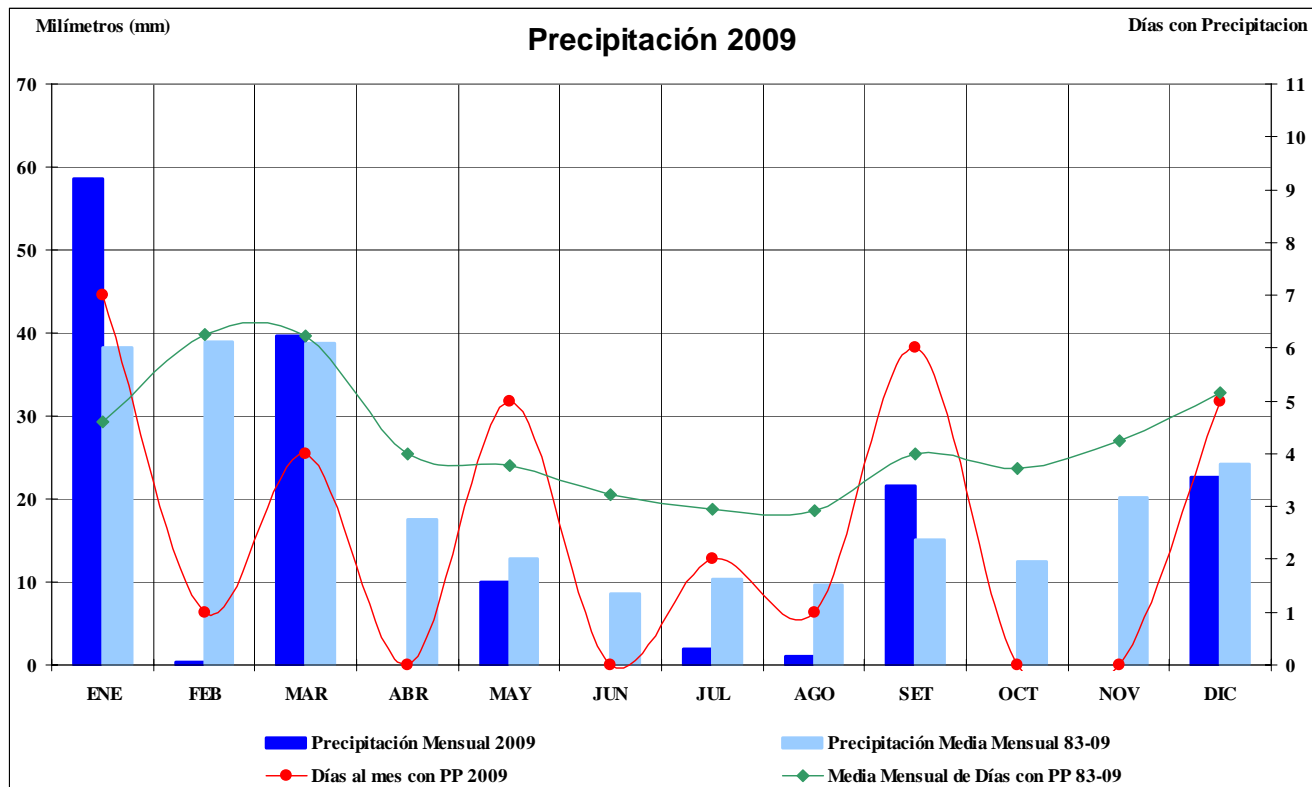
MES	DIA	Temperatura
JULIO	11	-0.8°C
	22	-2.7°C
	23	-3.0°C
	24	-2.0°C
SETIEMBRE	27	0.0°C
Total de Días con Heladas		5

VIENTO ZONDA EN SUPERFICIE

MES	DIA	Temperatura Máxima
JUNIO	19	26.8°C
JULIO	6	23.2°C
	12	25.0°C
AGOSTO	14	28.2°C
	4	30.0°C
OCTUBRE	10	27.8°C
	23	34.7°C
NOVIEMBRE	16	36.0°C
	18	28.2°C
Total de Días con Zonda		9

NIEVE EN SUPERFICIE		
MES	DIA	CANTIDAD
JULIO	21	1.6 mm
	22	5.4 mm
SETIEMBRE	26	3.2 mm
	27	4.4 mm
Total de Días con Nieve		4

PRECIPITACION	
ANUAL	163.8 mm
NORMAL 1983/2008	243.5 mm
ANOMALIA	-79.9 mm
DIAS CON PRECIPITACION 2008	31
NORMAL 1983/2008 DIAS CON PRECIPITACION	48



VALORES MENSUALES							
	TMAX MED	TMIN MED	T MEDIA	TMAX MAX	TMIN MIN	PPP	DIAS
ENERO	30,9	18,2	24,7	38,0	15,0	58,6	7
FEBRERO	31,0	18,1	24,6	35,9	11,6	0,4	1
MARZO	29,6	17,4	23,5	33,8	14,0	39,6	4
ABRIL	26,9	15,2	20,8	31,8	9,0	0,0	0
MAYO	18,4	8,8	13,1	27,2	2,7	10,0	5
JUNIO	15,8	4,4	9,4	26,8	1,0	0,0	0
JULIO	14,6	2,8	8,1	23,5	-3,0	7,0	2
AGOSTO	20,0	7,4	13,3	30,0	3,0	4,0	1
SETIEMBRE	17,5	6,1	11,6	24,0	0,0	21,6	6
OCTUBRE	25,7	11,7	19,0	38,5	6,0	0,0	0
NOVIEMBRE	28,2	16,4	21,5	36,2	6,2	0,0	0
DICIEMBRE	29,0	18,2	23,6	34,8	12,3	22,6	5
ANUAL	24,0	12,1	17,8	38,5	-3,0	163,8	31

Marcha diaria de temperatura y precipitación

